

KNOW-HOW+4°C

Savoirs et récits socio-climatiques pour opérationnaliser
et essayer l'adaptation systémique territoriale à +4°C



Coordinatrice :

Isabelle Ruin - DR CNRS - IGE/GREC Alpes-Auvergne
isabelle.ruin@univ-grenoble-alpes

Partenaires scientifiques :

CNRS - INRAE - Université de Franche Comté

Un **projet de sciences sociales** qui s'inscrit prioritairement dans la complémentarité des PC1 (DIALOG) et PC3 (DEMOCLIMA) du PEPR TRACCS

TRACCS: Transformer la modélisation du climat pour les services climatiques

PC1. Dialogue entre porteurs d'enjeu et communauté scientifique pour les services climatiques



PC3. Démonstrateurs de services et information climatique pour l'adaptation



PC2. Distribution des données et des méthodes



PC4. Evénements extrêmes



Risques climatiques en France et ailleurs

KNOW-HOW+4°C

Notre constat

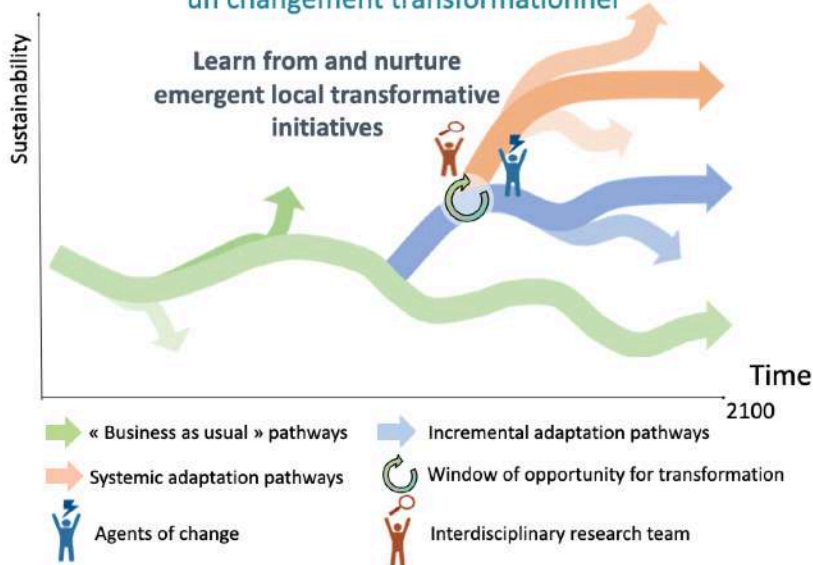
Pour s'adapter à +4°C en 2100, des changements transformationnels sont nécessaires



Source : D.R. Lalibre, 2019

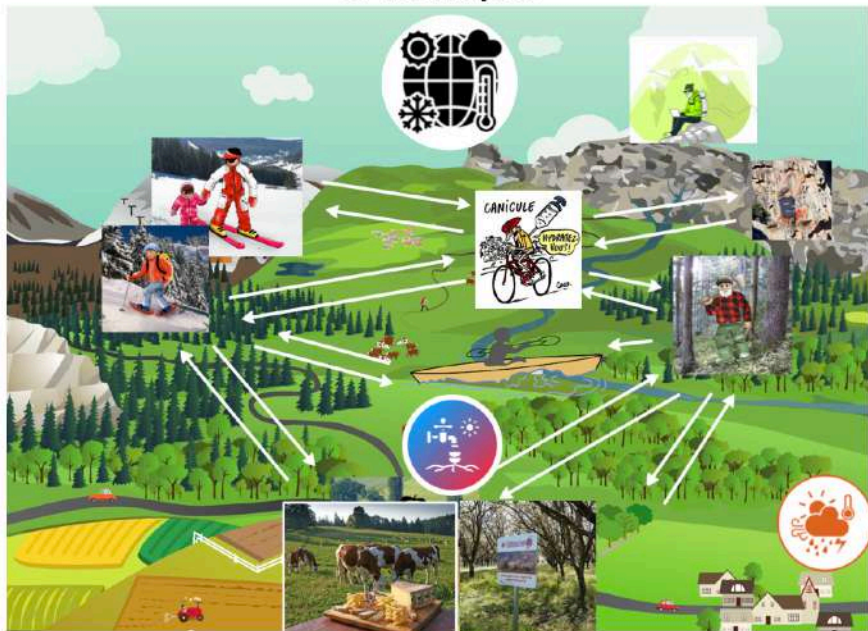
Nos Hypothèses

Approches systémiques, participatives et **bottom-up** aptes à casser les silos cognitifs et organisationnels pour favoriser un changement transformationnel



Les territoires de montagne: sentinelles et agents du changement

Les écosystèmes territoriaux face aux stress hydriques et thermiques



Source : Projet ADAMONT

AOP: Comté du Jura & Noix de
Grenoble

Les enjeux

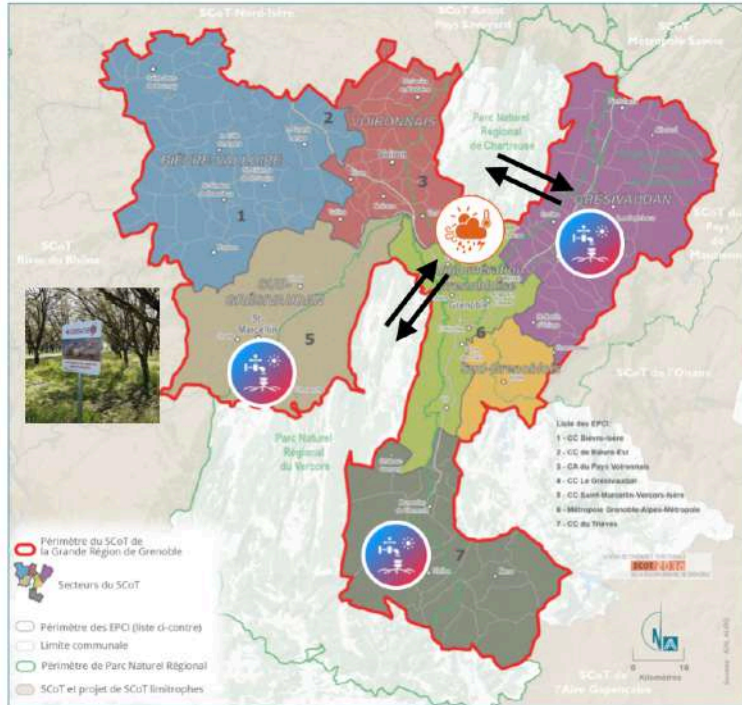
Agriculture & production alimentaire – Les producteurs et filières AOC (noix de Grenoble et Comté du Jura) peuvent-elles devenir des agents du changement des territoires ?

Mobilité & Aménagement du territoire – Comment anticiper l'évolution des mobilités ville-montagne et leurs impacts (usage des sols, infrastructures, services) sous l'influence des extrêmes climatiques ?

Politique publique & Décision – Comment co-construire les savoirs et développer des approches participatives et des narratifs pour soutenir l'adaptation aux échelles locales ?

Alpes and Jura: 2 sites pilotes

Territoire du SCoT de la Grande Région Grenobloise

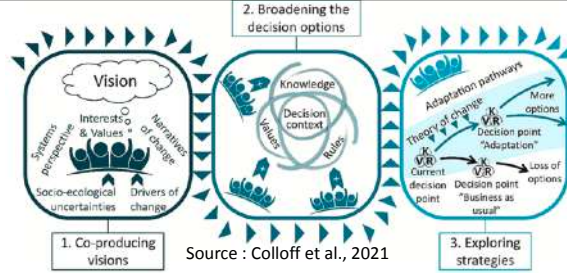


Zone Atelier de l'Arc Jurassien



KNOW-HOW + 4°C

WP3- Expérimentation et dissémination de méthodes narratives pour l'action locale



WP4- Engagement des acteurs et Co-production des savoirs sur les sites pilotes

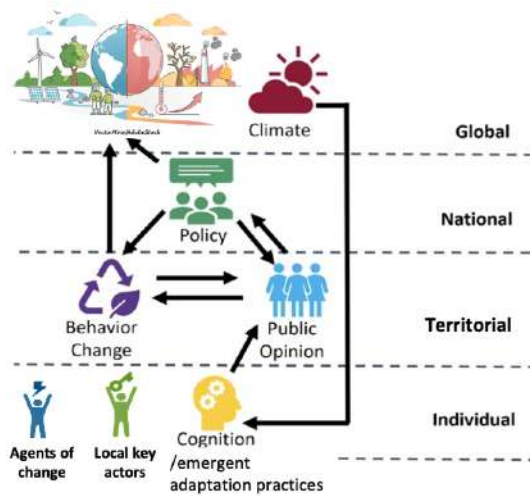
Création et animation de communautés hybrides (sciences-sociétés)



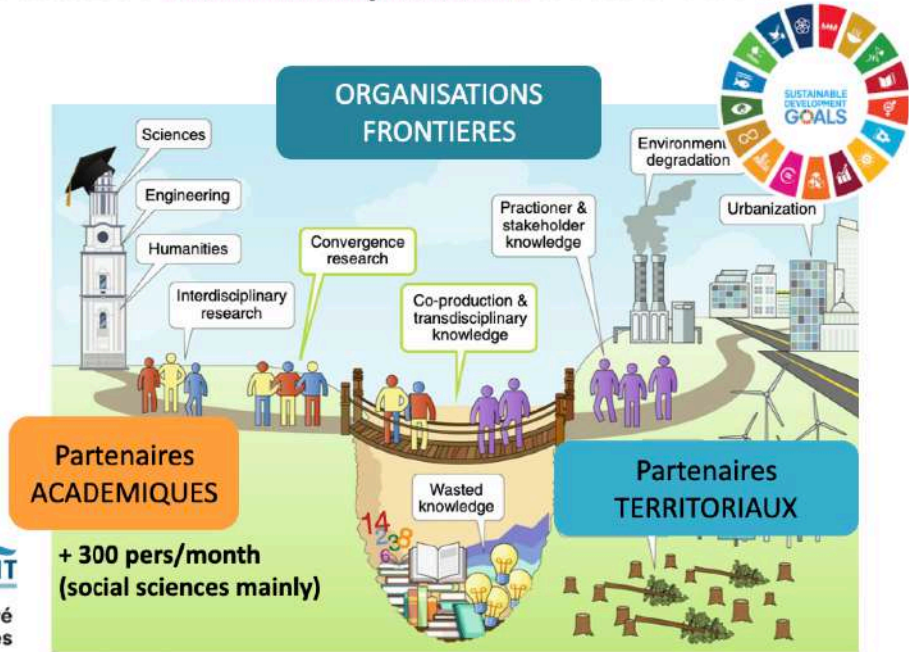
Source : ADEME

WP2 : Savoirs et savoirs-faire utiles pour les politiques publiques territoriales

WP1 : Diagnostics des impacts systémiques et des pratiques d'adaptation émergentes



KNOW-HOW+4°C: Une communauté transdisciplinaire à faire vivre



kNOW-HOW+4°C en chiffres

- Durée du projet : 5 ans (oct. 2025 - oct. 2030)
- Financement ANR (AAP TRACCS) : 918 314€
 - Financement de 3,5 thèses + 30 mois d'ingénieur.es
 - Résidences territoriales, prestations d'artistes et médiateurs scientifiques
- 3 Partenaires académiques : CNRS (DR Alpes), INRAE, Université Franche Comté impliquant :
 - 21 unités de recherche impliquées Besançon, Dijon, Rennes, Lille, Strasbourg
 - 25 scientifiques issus de sciences sociales et 6 des sciences de de l'environnement
 - Soit 130 hommes.mois de personnel académique permanent
- 12 partenaires territoriaux déjà identifiés (Collectivités locales, ScOT, Commissariats de massifs, GRECs...)