



**La mission de l'agence de programme Climat,
biodiversité et sociétés durables (CBSD)
sur les interventions climatiques**

François Ravetta

- Présentation de l'agence
- La mission de l'agence sur les interventions climatiques
- Les interventions climatiques : enjeux, défis, éléments de contexte
- Etat des lieux de la recherche en France sur les interventions climatiques
- Actions conduites par l'agence sur les interventions climatiques



L'agence CBSD

L'objectif spécifique de cette agence sera de fournir les données indispensables permettant de faire de l'habitabilité de la planète et des sociétés durables un objectif collectif et partagé, et d'apporter une aide aux décideurs publics et aux acteurs de la société dans la résolution des crises environnementales.

Missions à court terme

- ✓ La structuration et l'animation des communautés, de manière transverse et collégiale
- ✓ L'organisation de la veille et d'une prospective dynamique autour de quelques grands enjeux sociaux
- ✓ L'analyse des équipements et infrastructures de recherche ou technologiques indispensables à la communauté scientifique
- ✓ Une vision de la présence française actuelle dans les grands programmes européens
- ✓ Le pilotage et la coordination de programmes nationaux de recherche (PNR/PEPR)

Missions à moyen / long terme :

- ✓ Innovation : mise en œuvre d'une politique cohérente, en lien avec
- ✓ les PUI
- ✓ International : renforcer la visibilité et l'impact des recherches françaises dans le monde

Des sujets sous-jacents :

- ✓ Formation
- ✓ Co-construction et partage d'enjeux avec la société civile

Les partenaires (au 15 octobre 2025)

RESPIC
Le pôle recherche
des hôpitaux privés non lucratifs

anrt
ASSOCIATION NATIONALE
RECHERCHE TECHNOLOGIE

cirad

Université
Gustave Eiffel

ined
INSTITUT NATIONAL
D'ÉTUDES DÉMOGRAPHIQUES

IGN

universcience

Cerema
CLIMAT & TERRITOIRES DE DEMAIN

CONFÉRENCE DES
**GRANDES
ÉCOLES**

AVUF
Association des Villes
Universitaires de France

**METEO
FRANCE**

Inria

**FRANCE NATURE
ENVIRONNEMENT**

Géosciences pour une Terre durable
brgm

Ifremer

cnrs

fit | FRENCH
INSTITUTES OF
TECHNOLOGY

**RÉGIONS
DE FRANCE**

France
Universités

IRD

LABORATOIRE
NATIONAL
DE MÉTÉOROLOGIE
ET D'ESSAIS **LNE**

OFB
OFFICE FRANÇAIS
DE LA BIODIVERSITÉ

INRAE

cdefi

anses

ANDRA

cea

MUSÉUM
NAT. HIST.
NATURELLE

cnes

SH M L'océan
en référence

ADEME
AGENCE DE LA
TRANSITION
ÉCOLOGIQUE

INERIS

cnes

ifp Energies
nouvelles

Invités

anr **FRANCE
2030**

oce **unesco**
OFFICE FOR
CLIMATE EDUCATION
Centre
Under the auspices
of UNESCO

Inserm

CONFÉRENCE
DES DIRECTEURS GÉNÉRAUX
DE CHRU

Les principes de fonctionnement de l'agence

- Privilégier les actions pour lesquelles l'agence apporte une valeur ajoutée par rapport à ses partenaires, avec une vision systémique incluant les attentes et les besoins de la société (ministères, collectivités, industriels, associations) en veillant à ne pas s'inscrire dans les missions des partenaires
- Agir en maître d'ouvrage, en confiant la maîtrise d'œuvre aux partenaires les plus compétents en fonction du sujet traité
- Développer l'implication des acteurs non académiques
- Associer les partenaires aux décisions stratégiques à travers le comité des partenaires et le comité opérationnel
- Penser les propositions de l'agence à l'aune des transitions en cours, sur une temporalité de long terme pour échapper à l'instabilité

Interventions climatiques

Quelques questions attachées aux interventions climatiques :

- ✓ Au-delà du système climatique, quelles seraient les conséquences des interventions climatiques sur la planète (biodiversité, cycle de l'eau...) et sur nos sociétés ?
- ✓ Doit-on prendre le contrôle du climat ? Qui en aurait la maîtrise, avec quelles conséquences géopolitiques ?
- ✓ Comment la France et l'Europe peuvent-elles faire valoir leur point de vue sur ce sujet ?
- ✓ Comment s'assurer que les décisions politiques s'appuient sur des recommandations scientifiques pertinentes ?
- ✓ Comment la France articule-t-elle son positionnement sur le sujet avec sa stratégie climatique globale ?

Proposition validée par le comité des partenaires d'un groupe de travail dédié, pluridisciplinaire pour :

- ✓ Renforcer l'expertise scientifique en appui à la décision des décideurs publics
- ✓ Développer des capacités d'anticipation dans le cadre d'une vision stratégique
- ✓ Analyser l'impact sociétal de ces innovations, tant positif que négatif

L'approche sera :

- ✓ Multidimensionnelle, en mobilisant aussi bien les sciences de l'homme et de la société, que celles de la nature
- ✓ Stratégique, en lien avec les enjeux socio économiques et les enjeux nationaux de souveraineté
- ✓ Systémique, en ligne avec le périmètre de l'agence climat, biodiversité et sociétés durables

Enjeux, méthodes et moyens au service de la mission

Agence CBSD

- Lettre de mission PDG CNRS
- état des lieux
 - feuille de route nationale
 - recherche, formation, expertise
 - dimension stratégique et internationale
 - approche multidisciplinaire
 - dialogue parties prenantes
 - implication de la société civile
 - actions fédératrices et pérennes

Chiraz Talbi IR Ifremer
Appui direction et mission IC

Théo Oury IE CDD CNRS
Constitution et analyse BDD

Groupe de travail

- 18 experts
- variété des profils :
*juriste, économiste, psychologue,
géopoliticienne, climatologue, biologiste*
 - mélange des générations
 - lien avec les établissements de recherche

Etablissements et institutions de recherche:
BRGM, CEA, CEREMA, CIRAD, CNRS, IFPEN,
IFREMER, INSERM, INRAE, IRSEM, MétéoFrance,
Sciences Po Bordeaux

Un premier état des lieux national, quelques questions

Recherche

Une recherche dédiée peu développée
Un domaine de recherche controversé

- Une France sans expertise sur le sujet à terme ?
- Une recherche à encadrer ?

Economie

CDR : grands groupes industriels, secteur agricole et forestier (CDRc), écosystème de jeunes pousses (CDRm)

- Quelles recherches conduire en soutien à ces activités ?

SRM : pas d'activité économique dans le domaine



COMETS
Comité d'éthique du CNRS

AVIS n°2025-47

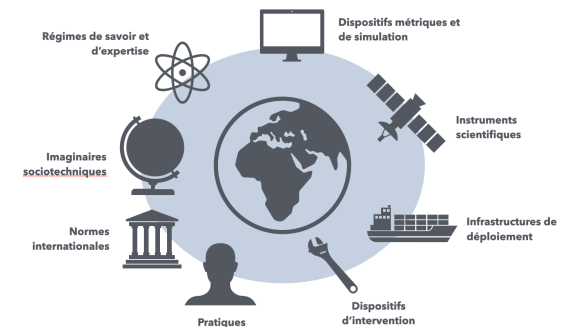
« MANIPULER LES VIRUS, MANIPULER LE CLIMAT ?
COMMENT JUGER DE CE QUI EST RESPONSABLE
EN RECHERCHE ? »

Rapport de l'Académie des sciences - 2 octobre 2025

Géo-ingénierie climatique : état des lieux
scientifique, enjeux et perspectives

Objet 2 : Interventions climatiques

Définir la géo-ingénierie : le prisme des Science and Technology Studies (STS)



Marine de Guglielmo Weber - 13/10/2025



AGENCE DE PROGRAMME
CLIMAT, BIODIVERSITÉ ET SOCIÉTÉS DURABLES

Tous droits réservés

Au-delà des sciences du climat et du cadre national

Des pays européens qui se mobilisent, des positions qui évoluent

→ Une France marginalisée en Europe ?

Le recul du multilatéralisme, une gouvernance mondiale inadaptée

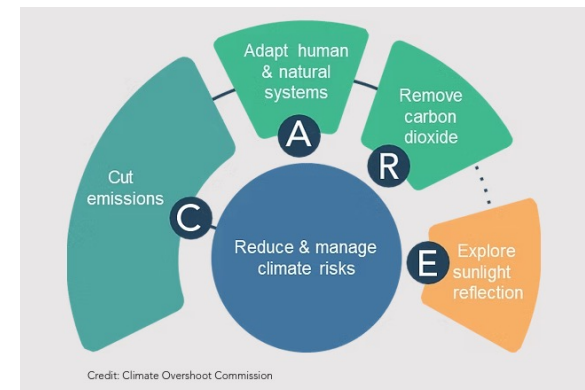
→ Une Europe inaudible, sans moyens pour défendre ses intérêts?

Le climat comme enjeu de sécurité

→ Quelle vision stratégique sur la géo-ingénierie pour la France ?

ARIA (UK)

Advanced Research + Innovation Agency
Program : Exploring Climate Cooling



CHINESE CLOUD SEEDING PRACTICES ON THE TIBETAN PLATEAU TOWARDS NEW FORMS OF HYDROHEGEMONY AND SECURITY DILEMMA?

Marine de GUGLIELMO WEBER
IRSEM

Amrita JASH
Manipal Academy of Higher Education

Actions conduites par l'agence

Expertise : note d'analyse sur les techniques de CDR marin

- lettre de commande du MTE (COP, protocole de Londres)
- expertise multidimensionnelle

Etat des lieux : impact sociétal ex post des recherches en géo-ingénierie

- frise chronologique, chemin d'impact
- dynamique de la recherche depuis 20 ans

Formation : dialogue Science Administration (MTE-CBSD)

- Les émissions négatives de dioxyde de carbone :
quels enjeux pour les politiques publiques ?
- Formation interministérielle

Vision stratégique :

- rencontre avec le SGDSN
- contribution à la revue nationale stratégique 2025

Actions à l'étude

Feuille de route sur le CDR et ses impacts

- appui de la Mission pour l'Expertise Scientifique (MPES) du CNRS
- enjeux économiques

Feuille de route sur le SRM et ses impacts

- approche interministérielle (MTE, MEAE, MINARM)
- perspective européenne
- enjeux de souveraineté

Soutien à la formation par la recherche

- CBSD point focal pour les dispositifs COFRA ?

Poursuite des rencontres avec les parties prenantes

- acteurs politiques
- acteurs économiques
- société civile

Transparence et publicité du débat sur le sujet

- organisation de rencontres et projet d'exposition avec le Musée des Arts et Métiers