

L'IA et la science ouverte à l'IGE

Julien Le Sommer, IGE/CNRS, Grenoble



Le contexte local grenoblois en matière d'IA pour la science

Le contexte local grenoblois en matière d'IA pour la science

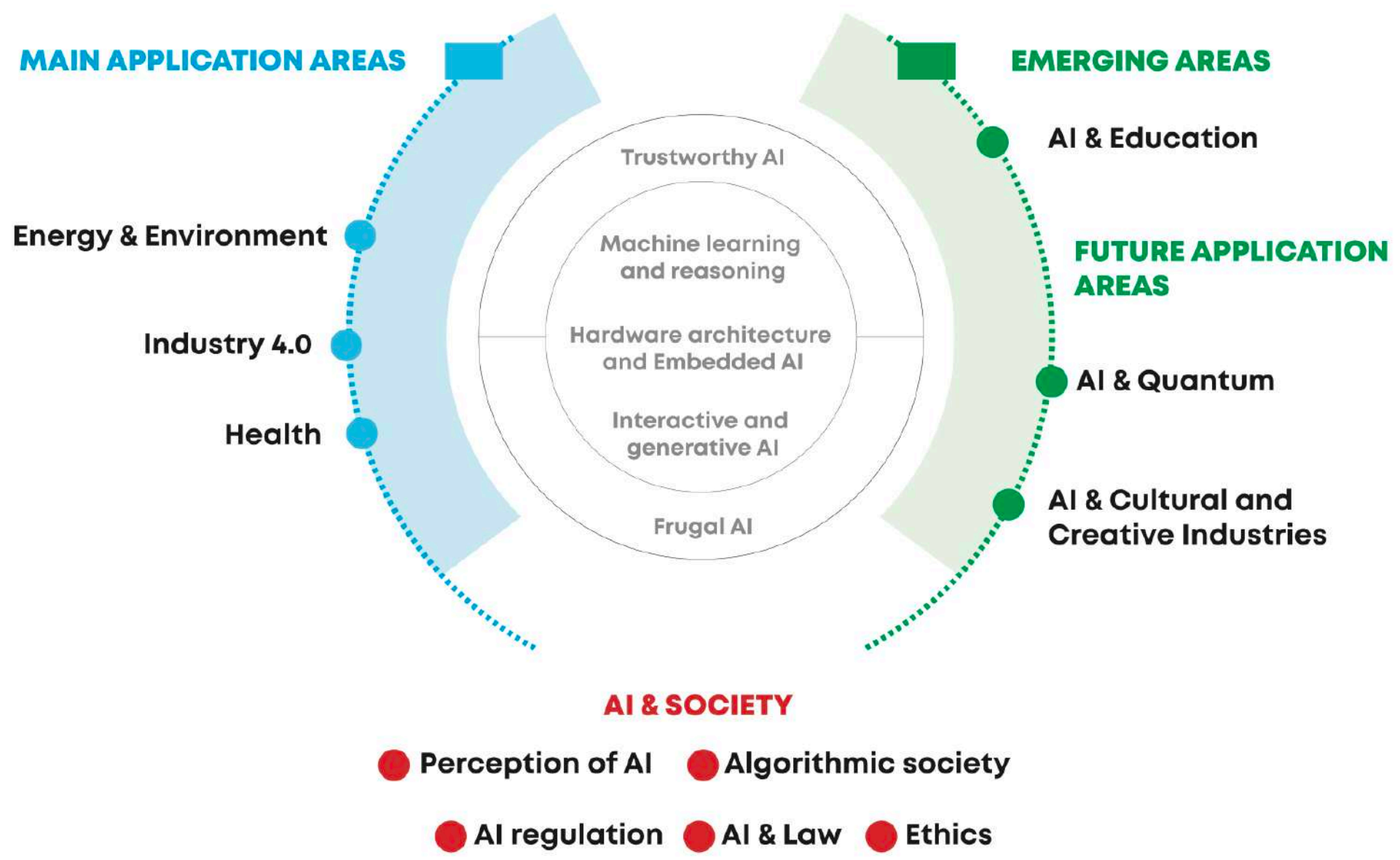
 UGA
Université
Grenoble Alpes

 cea

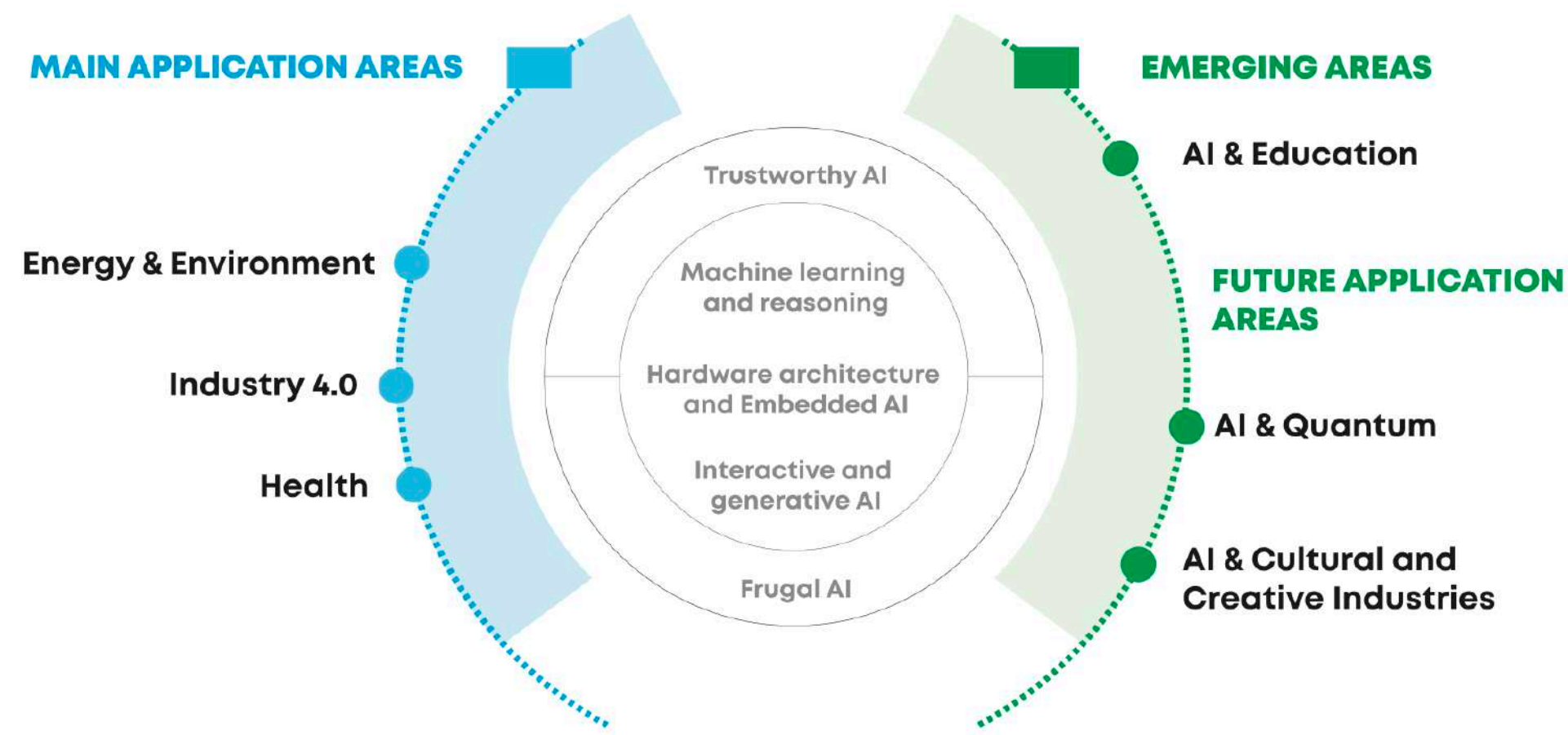
 cnrs

 Inria

Le contexte local grenoblois en matière d'IA pour la science



Le contexte local grenoblois en matière d'IA pour la science



PEPR NumPEX

<https://numpex.org/>

PEPR IA

<https://www.pepr-ia.fr/>

La réflexion menée à l'IGE en préparation à 2027-2031

*Transition numérique : réalité
et implications pour l'IGE ?*

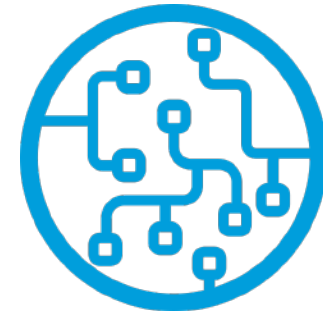


La réflexion menée à l'IGE en préparation à 2027-2031

*Transition numérique : réalité
et implications pour l'IGE ?*



Open Science



SciML / AI

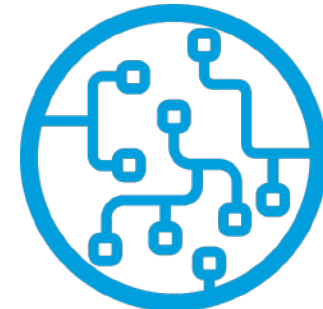


La réflexion menée à l'IGE en préparation à 2027-2031

*Transition numérique : réalité
et implications pour l'IGE ?*



Open Science



SciML / AI

plusieurs ateliers de travail, discussions
plénières, échanges en sous-groupes,
documents partagés...

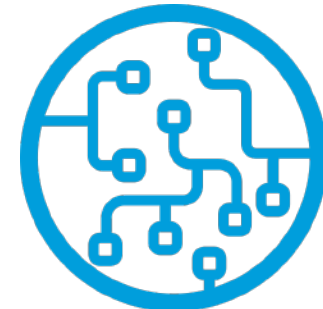


La réflexion menée à l'IGE en préparation à 2027-2031

*Transition numérique : réalité
et implications pour l'IGE ?*



Open Science



SciML / AI

plusieurs ateliers de travail, discussions
plénières, échanges en sous-groupes,
documents partagés...

... et des saynètes (!)

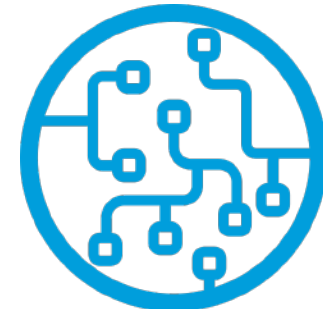


La réflexion menée à l'IGE en préparation à 2027-2031

Transition numérique : réalité et implications pour l'IGE ?



Open Science



SciML / AI

plusieurs ateliers de travail, discussions plénières, échanges en sous-groupes, documents partagés...

... et des saynètes (!)



1. Périmètre
2. Démarche
3. Analyse
4. Ambition
5. Questions

Bilan de l'atelier :
“**Transition numérique, intelligence artificielle et science ouverte**”

Co-animé par J. Le Sommer, G. Krinner & G. Uzu

Prospective IGE, Autrans le 10-12 février 2025



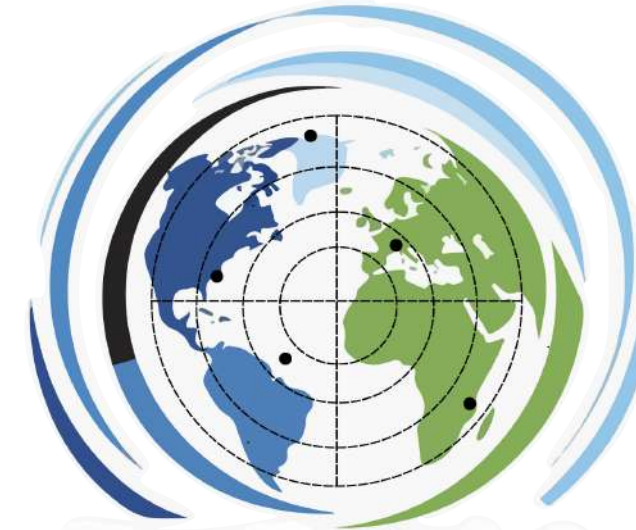
Ambition de l'IGE en matière d'IA et de science ouverte

- ▶ Promouvoir l'adoption des principes de la science ouverte dans nos pratiques et usages numériques
- ▶ Favoriser transparence et ouverture des résultats et des pratiques au service de la science et de la société
- ▶ Favoriser une utilisation ouverte, frugale, éthique, interprétable et responsable de l'IA en géosciences
- ▶ Accompagner activement les membres de l'IGE dans la transition numérique et l'expérimentation de l'IA
- ▶ Devenir un laboratoire accueillant pour les JCJC aux interfaces IA / géosciences / maths appliquées

Instruments de mise en oeuvre pratique

Instruments de mise en oeuvre pratique

> PING



compute | data | software

IGE



Plateforme pour
la transition
et l'Innovation
Numérique en
Géosciences (PING)

PLATEFORME TRANSVERSE DE L'IGE DÉDIÉE À
L'INNOVATION NUMÉRIQUE EN GÉOSCIENCES
QUI PROMÈUT LES BONNES PRATIQUES EN
CALCUL SCIENTIFIQUE, MUTUALISE LES
RESSOURCES, ET ACCOMPAGNE LES ÉQUIPES
DANS LA TRANSITION NUMÉRIQUE.

Plateforme transverse
code | compute | data

Instruments de mise en oeuvre pratique

> PING



Plateforme pour
la transition
et l'Innovation
Numérique en
Géosciences (PING)

PLATEFORME TRANSVERSE DE L'IGE DÉDIÉE À
L'INNOVATION NUMÉRIQUE EN GÉOSCIENCES
QUI PROMÈUT LES BONNES PRATIQUES EN
CALCUL SCIENTIFIQUE, MUTUALISE LES
RESSOURCES, ET ACCOMPAGNE LES ÉQUIPES
DANS LA TRANSITION NUMÉRIQUE.

Plateforme transverse
code | compute | data



GeoSciML
Jordi Bolibar - ige-sciml@univ-grenoble-alpes.fr



Objectives :

- Provide a common space for discussing applications of ML to geoscientific questions
- Promote an open, frugal, ethical, interpretable, and responsible use of ML at IGE
- Help interdisciplinary early career researchers develop their research within IGE.

In practice

- Weekly co-work on Thursday afternoon's 2pm-5pm
- Journal-club, tools, workflows, seminars, discussions
- Informal co-work to foster interactions

When: Starting on January 15th 2026



Groupe de travail
SciML à l'IGE

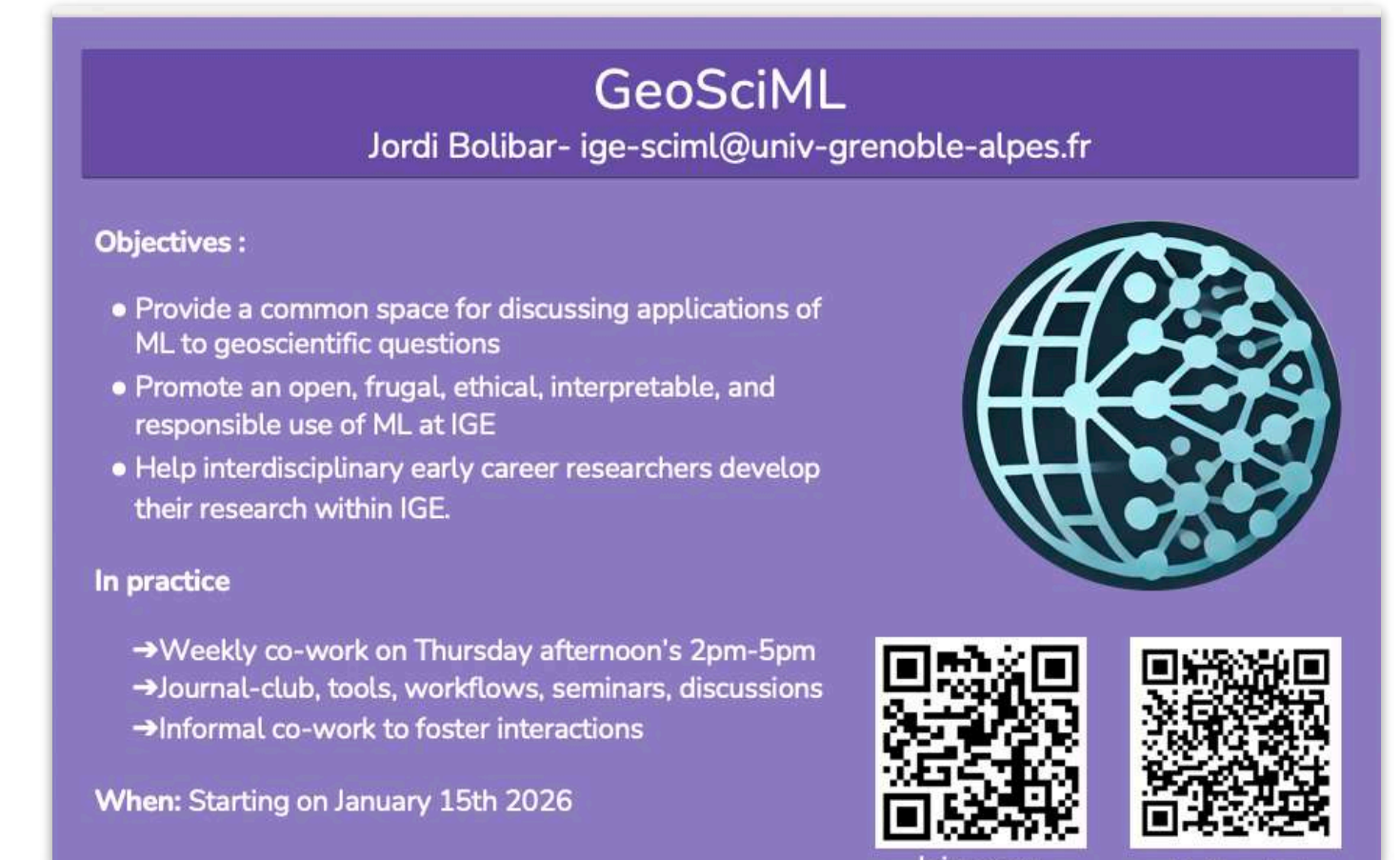
Instruments de mise en oeuvre pratique



Equipe de recherche multi-objet & méthodologique



Plateforme transverse code | compute | data



Groupe de travail SciML à l'IGE